

Oskrba rane z močnim izločanjem

# KALTOSTAT

Kalcij natrijeve  
alginatne obloge

- ✓ pospeši celjenje
- ✓ zmanjša pogostnost prevez
- ✓ bistveno zmanjša bolečino
- ✓ zniža stroške zdravljenja



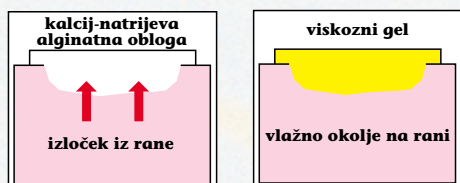
Zdravilna moč morja

# KALTOSTAT

## Kalcij natrijeve alginatne obloge

### Opis proizvoda

Kaltostat obloge so sterilne, mehke, bele, netkane obloge iz kalcij-natrijevih alginatnih vlaken. Alginati so soli algične kisline. Pridobivajo jih iz rjavih alg severnih morij. Ob stiku z izločkom iz rane se alginatne niti pretvorijo v gel, ki ohranja na rani toplo in vlažno okolje. Kaltostat lahko vpije 20-krat toliko izločka, kot je njegova lastna teža.



### Delovanje

Vlažno okolje - optimalni pogoji za celjenje

- ▶ Kalcijevi ioni v Kaltostatu se izmenjujejo z natrijevimi ioni in tvorijo čvrst viskozen gel
- ▶ gel ustvarja na rani idealno vlažno okolje
- ▶ v vlažnem okolju poteka granulacija tkiva hitreje, celjenje rane je pospešeno
- ▶ bolečina je med nošenjem obloge in med prevezo bistveno zmanjšana

Visoka sposobnost absorpcije združena z visoko integriteto obloge

- ▶ viskozni gel ohrani svojo integriteto tudi po tem, ko obloga vpije nekajkrat toliko izločka, kot je njena lastna teža
- ▶ oblogo odstranimo v enem kosu
- ▶ odstranjevanje obloge je preprosto in neboleče
- ▶ menjava oblog ne poškoduje svežega granulacijskega tkiva

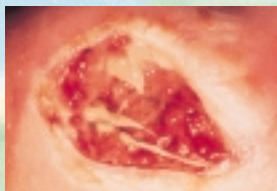
### Indikacije

**OBLOGE KALTOSTAT** uporabljamo kot primarne obloge za oskrbo ran z močnim izločanjem, odvzemnih mest in krvavečih ran, kot so raztrganine, vreznine in odrgnine.

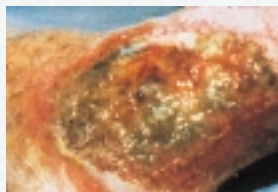
**TAMPONE KALTOSTAT** uporabljamo za zapolnitev globokih ran z močnim izločanjem s kaviteti (razjed zaradi pritiska, sinusov, dehiscenc, travmatskih ran, ognojkov), za oskrbo globokih krvavečih ran, pri krvavitvah iz nosu (pod medicinskim nadzorom) in za tamponado nosu po operaciji.



golenje razjede



razjede zaradi pritiska (preležanine)



okužene rane



opekline II. stopnje



odvzemna mesta



kirurške rane



rane zaradi malignih procesov



razjede pri diabetikih

### Uporaba

#### UPORABA KALTOSTAT OBLOG IN TAMPONOV

**Rane z zmernim in močnim izločanjem:** Oblogo Kaltostat pred namestitvijo izrežemo v skladu z obliko rane. Tampon zvijemo in položimo v kavitetu rane tako, da sega do nivoja kože. Čez Kaltostat namestimo sekundarno oblogo (pri razjedah zaradi pritiska: **Bordered Granuflex** ali gazo, pri golenjih razjedah in ostalih ranah: **Granuflex, Granuflex Extra Thin** ali gazo). **Odvzemna mesta:** Kaltostat namestimo na odvzemno mesto takoj po odvzemu tkiva, da zaustavimo krvavitev, ali kot primarno oblogo po tem, ko krvavitev preneha. Čez Kaltostat položimo gazo, povijemo in pustimo na mestu do popolne reepitelizacije. **Okužene rane:** Rano očistimo in izperemo s fiziološko ali Ringerjevo raztopino. V času okužbe rano previjamo dnevno. Bolnik naj prejema oralno antibiotično terapijo.

**Krvaveče rane:** Kaltostat namestimo na mesto krvavitve. Odstranimo ga, ko krvavitev preneha. Kaltostat oblogo ali tampon pričvrstimo s sekundarno prevezo. Pri oskrbi površinskih ran lahko Kaltostat predhodno navlažimo s fiziološko raztopino in ga pustimo na mestu, dokler rana ni zaceljena. Kaltostata ne puščamo na rani več kot sedem dni. **Krvavitev iz nosu:** Tampon Kaltostat nežno namestimo v krvavečo nosnico. Majhen del tampona naj bo viden. Tampon pustimo v nosnici, dokler se krvavitev ne ustavi, nato ga nežno izvlečemo.

#### Kontraindikacije, opozorila

Obloge Kaltostat niso primerne za oskrbo suhih ran. Rane, obložene s suho mrtvino, moramo pred namestitvijo Kaltostata očistiti (**Granugel**). Reakcije preobčutljivosti so sicer redke, vendar možne. Ob prvi namestitvi obloge se lahko pojavi prehodni občutek zbadanja, ki je posledica hidrofilne reakcije obloge. Če oblogo predhodno navlažimo s fiziološko raztopino, se temu občutku izognemo. Kaltostata na rani ne puščamo več kot sedem dni.



Rano predhodno očistimo mrtvine, nato jo izperemo s fiziološko ali Ringerjevo raztopino.



Kaltostat tampon zvijemo in ga položimo v rano tako, da sega do nivoja kože. Pri oskrbi površinskih ran Kaltostat oblogo izrežemo v skladu z obliko rane.



Čez Kaltostat namestimo sekundarno oblogo Granuflex.



Kaltostat odstranimo v enem kosu. Če je potrebno, rano izperemo s fiziološko ali Ringerjevo raztopino. Ko se izločanje zmanjša, rano oskrbujemo samo z Granuflex oblogo.

#### PODATKI ZA NAROČANJE

VELIKOST	ŠTEVILO KOSOV V ZAVITKU	KODA
<b>KALTOSTAT-oskrba površinskih ran</b>		
5 cm x 5 cm	10 oblog	168210 (1682-F5)
7.5 cm x 12 cm	10 oblog	168212 (1682-F7)
10 cm x 20 cm	10 oblog	168214 (1682-F8)
15 cm x 25 cm	10 oblog	168215 (1682-F9)

#### KALTOSTAT CAVITY-polnilec za globoke rane

2g	5 tamponov	168117 (1681-F1)
----	------------	------------------

Strokovne informacije in informacije o naročanju:

Generalni zastopnik ConvaTeca za Slovenijo  
**VALENCIA Stoma-Medical d.o.o.**  
Gregorčičeva 9, Ljubljana  
Telefon: 01/251 49 59, fax: 01/251 24 90  
www.vsm.si